



Lehrangebot für Grund- und Förderschulen

Programmieren einen Lego®-Roboter

In dieser Kurseinheit bauen und programmieren die Schüler*innen einen Lego®-Roboter. Durch ein analoges Spiel sowie Team-Challenges mit einem Lego®-Roboter, werden die Kinder spielerisch an das Programmieren herangeführt. Wir erarbeiten gemeinsam was ein Roboter ist, was er kann und welche Arten es gibt.



Zielgruppe: ab 8 Jahren (2. Klasse)

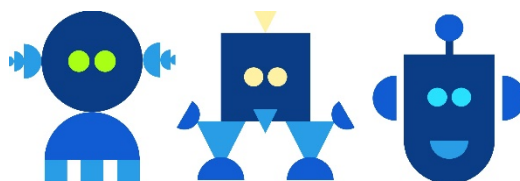
Dauer der Einheit: 90 min

Geeignet für folgende Fächer:
Sachkunde, Mathe, Freiarbeit

Lernziele: Was ist ein Roboter und was sind die Grundlagen der Steuerung? Die Schüler*innen entwickeln ein Verständnis von Programmierung und lernen mit Steuerungsbefehlen einen Roboter gezielt zu bewegen.

Die Kurseinheit ist durch Forschende und Mitarbeiter der Universität Tübingen entwickelt worden und wird durch Mitarbeitende des KI Makerspaces gehalten. Wir kommen, mit allen Materialien im Gepäck, an Ihrer Schule vorbei. Die Kurseinheit ist kostenfrei für Schulen und Bildungseinrichtungen.

Haben wir Ihr Interesse geweckt? Kontaktieren Sie uns unter: hallo@ki-maker.space



Der KI-Makerspace ist ein außerschulischer Lernort in Tübingen, in dem Kinder und Jugendliche in Kursen und betreutem Experimentieren erste Erfahrungen mit Programmierung und Künstlicher Intelligenz (KI) sammeln. Mit unseren Kurseinheiten, wollen wir das Interesse der Kinder und Jugendlichen an Naturwissenschaft und Technik wecken, sowie Lust auf weitere Lernangebote im KI-Makerspace machen.